

# Dégrilleurs Mécaniques Grossiers à Barreaux Sub-verticaux GVL



**SAVECO**<sup>TM</sup>  
Member of WAMGROUP®

## CONCEPTION FIABLE À FAIBLE COÛT

Les Dégrilleurs Mécaniques GVL se composent d'un cadre en acier et d'une grille à barreaux, qui varie en fonction des besoins de la filtration. Le GVL comprend un arbre de transmission et un pignon supérieur en acier galvanisé à haute résistance, ainsi qu'une zone de filtration avec section de barre remplaçable individuellement. Les dégrilleurs GVL sont utilisés pour la filtration grossière dans les usines de traitement des eaux usées municipales et industrielles.

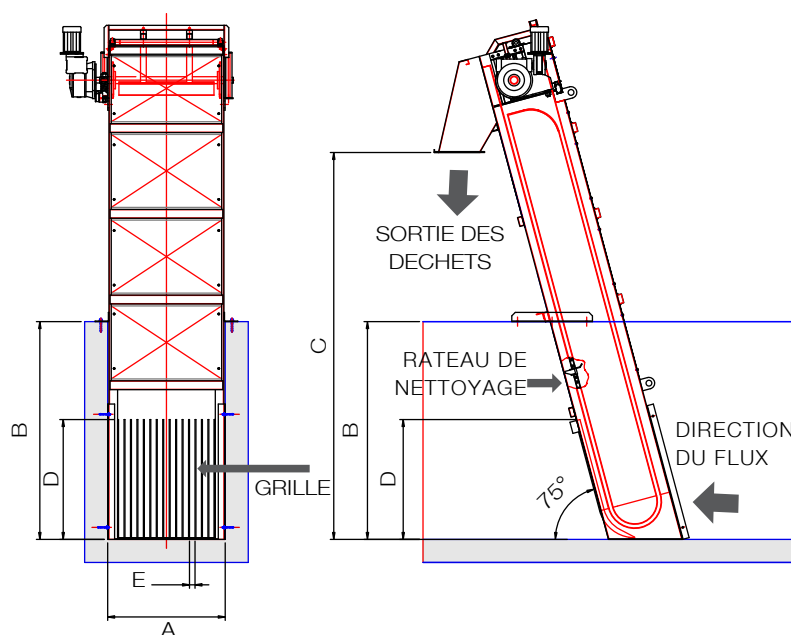
Les eaux usées s'écoulent dans l'extrémité amont de l'unité où les déchets sont capturés sur les barres.

Des râteliers entraînés par chaîne nettoient les barres tout en transportant les solides jusqu'au point de décharge.

Les déchets sont enlevés des râteliers par une raclette et déchargée dans une benne à ordures, un convoyeur ou un compacteur.

Le modèle GVL a été mis au point dans le but d'obtenir un produit industriel doté de nouvelles normes bénéficiant d'une fiabilité reconnue (due à des milliers d'installations de dégrilleurs à barreaux au cours des 25 dernières années) et de faibles coûts d'achat, de gestion et de maintenance.

### Dimensions Générales



MODÈLE	CANAL DE LA MANCHE A mm	HAUTEUR DU CANAL B m	HAUTEUR DE DÉCHARGE PAR LE BAS DU CANAL C mm	HAUTEUR D DE LA ZONE DE FILTRAGE STANDARD mm	TAILLES D'OUVERTURE mm	PUISSANCE INSTALLÉE kW
GVL 400	400	1 ÷ 6	jusqu'à 7 m	1,000	de 10 à 40 mm	0,55
GVL 500	500	1 ÷ 6	jusqu'à 7 m	1,000	de 10 à 40 mm	0,55
GVL 600	600	1 ÷ 6	jusqu'à 7 m	1,000	de 10 à 40 mm	0,55
GVL 700	700	1 ÷ 6	jusqu'à 7 m	1,000	de 10 à 40 mm	0,55
GVL 800	800	1 ÷ 6	jusqu'à 7 m	1,000	de 10 à 40 mm	0,55
GVL 1000	1,000	1 ÷ 6	jusqu'à 7 m	1,000	de 10 à 40 mm	0,55
GVL 1200	1,200	1 ÷ 6	jusqu'à 7 m	1,000	de 10 à 40 mm	0,55

## Avantages

- ✓ Dents de rateau découpées au laser, coupées dans une seule barre en acier inoxydable
- ✓ Profil de guidage en retrait pour chaînes d'entraînement réduisant l'exposition de la chaîne aux déchets
- ✓ Guide-chaîne inférieur sans pièces mobiles
- ✓ Pas de pignon inférieur, pas de roulements
- ✓ Maintenance réduite (pas besoin de retirer la grille du canal)

## Caractéristiques Techniques

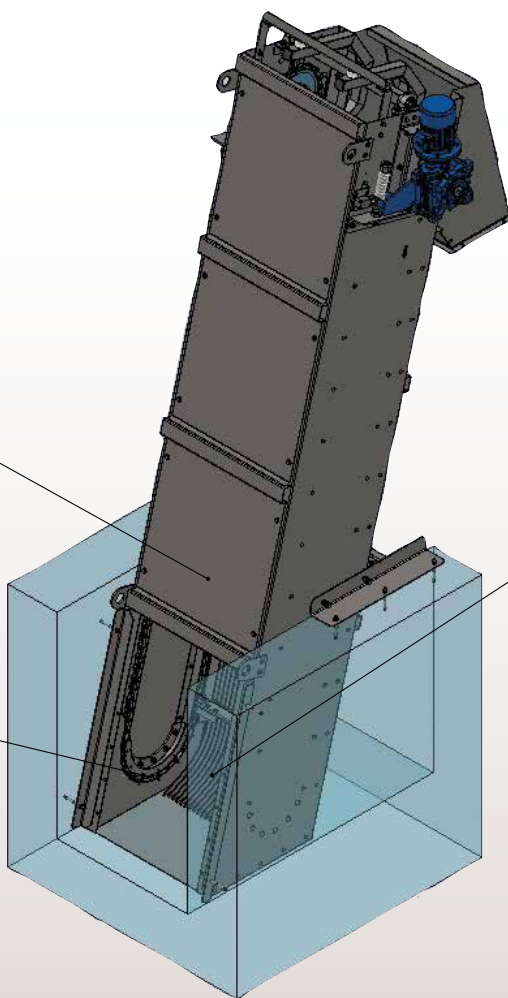
- espacement de 10 mm ~ 40 mm
- 2 brosses de nettoyage ou plus garantissant une élimination rapide et efficace des solides
- Largeur du canal : 400 ~ 1,200 mm
- Angle d'inclinaison de 75 degrés



Brosse



Guide de Chaîne  
Inférieur



Champ de Grille

## Accessoires

- Sonde de niveau conductrice complète avec support

# Application



203001366 Avril 2018 Droits réservés à la modification des spécifications techniques.

Cette brochure a été conçue pour être distribuée dans les pays de l'Union européenne.



**SAVECO**  
Member of WAMGROUP®



[www.saveco-water.fr](http://www.saveco-water.fr)